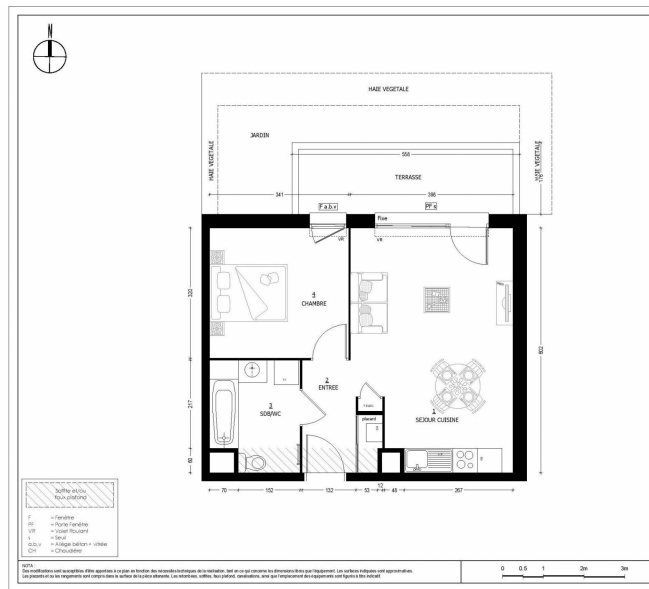




Cabinet Gastel

150 avenue Costa de Beauregard
73290 La Motte-Servolex
04 79 444 722

Appartement T2 neuf avec terrasse



178 000 €

Honoraires agence à charge vendeur

Informations

Ville : Saint-Baldoph
Région : Auvergne-Rhône-Alpes
Référence :
Type : Appartement
Surface : 43 m²
Pièces : 2
Chambre : 1
Balcon : 1

Diagnostic énergétique

Diagnostic en cours de réalisation ou non-applicable.



Appartement T2 de 43,08 m² situé au RDJ et comprenant une entrée, une cuisine ouverte sur séjour donnant sur terrasse et jardin, une salle de bains-wc et une chambre. Garage fermé en sous-sol avec accès par télécommande à distance. Prix direct promoteur. Livraison à partir du 2ème trimestre 2022

D'autres appartements T2 disponibles en étage avec terrasse. Nous consulter.

