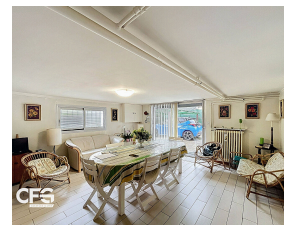


Maison ancienne de 8 pièces à CHAMBERY-BISSY

480 000 €

Honoraires agence à charge vendeur



Caractéristiques

Ville : Chambéry
Région : Auvergne-Rhône-Alpes
Mandat : 1920
Type : Maison
Surface : 173.16 m²
Terrain : 450 m²
Pièces : 8
Chambres : 5
Année de construction : 1951
Taxe foncière : 2 054 €

CHAMBERY-BISSY, au calme dans chemin privé, maison ancienne de 1951 comprenant en rez de sol un séjour d'été, cuisine d'été, buanderie, chaufferie et wc ; au 1er étage, séjour, cuisine, 2 chambres, salle de bains-wc ; au 2ème étage, 3 grandes chambres, salle de douche et wc + placard en combles. Combles non aménageables au-dessus. Cette maison était aménagée au départ en deux appartements T3 : aujourd'hui elle peut soit se réaménager en 2 voir 3 appartements dans le cadre d'un projet d'investissement locatif soit correspondre à un usage individuel pour une famille recherchant 4 ou 5 chambres.

Chauffage individuel au gaz. Jardin attenant, atelier et abri voitures. Terrain cadastré section AM n°32 pour 450 m² dont l'usage réel est de 360 m².

Diagnostic énergétique



230 kWhEP/m²/an



51 kg éq CO₂/m²/an